

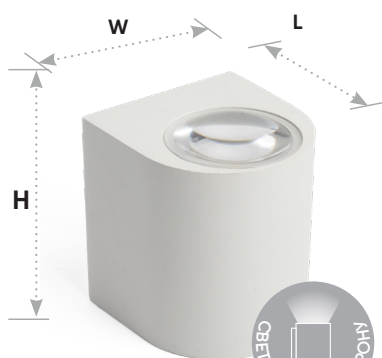
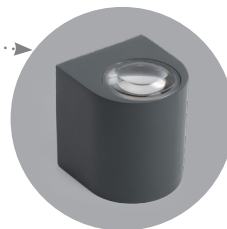
Архитектурные светодиодные светильники серии «Бостон», белые

Feron

Материал: алюминий, стекло



Также доступны модели в сером и черном цвете



DH052

6W, 400lm 75°

3000K (арт. 48473)

4000K (арт. 48472)

LxWxH, mm (55x55x65)



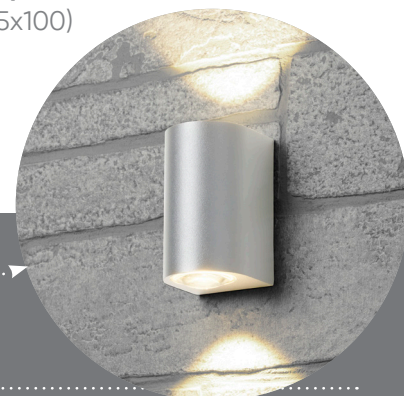
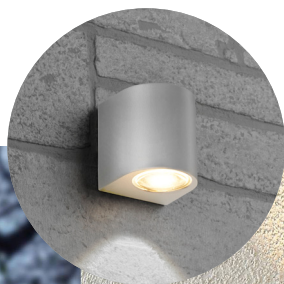
DH053

2x5W, 800lm 75°

3000K (арт. 48479)

4000K (арт. 48478)

LxWxH, mm (55x55x100)



Архитектурные светильники Feron серии «Бостон» будут прекрасным украшением любого фасада, а также станут ярким акцентом интерьера дома, отеля или бизнес-центра. Вся серия выполнена из качественных комплектующих, имеет высокую степень защиты от пыли и влаги. Серия «Бостон» представлена светильниками со световым пучком в две стороны или одну, в трех цветах: серый, белый и черный. Также вы можете выбрать линзованные модели и создать мощный поток света при низких затратах электроэнергии.

Feron.ru

Архитектурные светодиодные светильники серии «Бостон», серые

Feron

Материал: алюминий, стекло

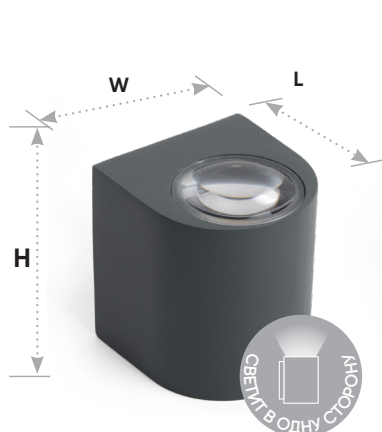
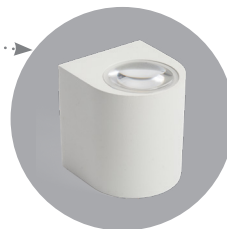
IP54

230V

30000 часов

ГАРАНТИЯ
24
МЕСЯЦА

Также доступны модели в белом и черном цвете



DH052

6W, 400lm 75°

3000K (арт. 48475)

4000K (арт. 48474)

LxWxH, mm (55x55x65)

DH053

2x5W, 800lm 75°

3000K (арт. 48481)

4000K (арт. 48480)

LxWxH, mm (55x55x100)

DH054

6W, 400lm 75°

3000K (арт. 48485)

4000K (арт. 48484)

LxWxH, mm (55x55x65)

DH055

2x5W, 800lm 75°

3000K (арт. 48489)

4000K (арт. 48488)

LxWxH, mm (55x55x100)



Архитектурные светильники Feron серии «Бостон» будут прекрасным украшением любого фасада, а также станут ярким акцентом интерьера дома, отеля или бизнес-центра. Вся серия выполнена из качественных комплектующих, имеет высокую степень защиты от пыли и влаги. Серия «Бостон» представлена светильниками со световым пучком в две стороны или одну, в трех цветах: серый, белый и черный. Также вы можете выбрать линзованные модели и создать мощный поток света при низких затратах электроэнергии.

Feron.ru

Архитектурные светодиодные светильники серии «Бостон», черные

Feron

Материал: алюминий, стекло

IP54

230V

30000 часов

ГАРАНТИЯ
24
МЕСЯЦА

Также доступны модели в белом и сером цвете



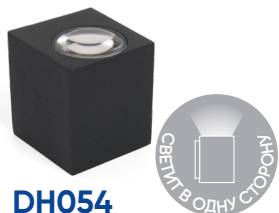
DH052

6W, 400lm 75°

3000K (арт. 48471)

4000K (арт. 48470)

LxWxH, mm (55x55x65)



DH054

6W, 400lm 75°

3000K (арт. 48483)

4000K (арт. 48482)

LxWxH, mm (55x55x65)



DH0709

9W, 850lm 20°

3000K (арт. 48352)

4000K (арт. 48353)

LxWxH, mm (110x170x200)



DH0711

18W, 1600lm, 20°

2700K (арт. 48356)

4000K (арт. 48357)

LxWxH, mm (145x210x200)



DH053

2x5W, 800lm 75°

3000K (арт. 48476)

4000K (арт. 48477)

LxWxH, mm (55x55x100)



DH055

2x5W, 800lm 75°

3000K (арт. 48487)

4000K (арт. 48486)

LxWxH, mm (55x55x100)



DH0710

2x9W, 1500lm, 20°

3000K (арт. 48354)

4000K (арт. 48355)

LxWxH, mm (110x170x300)



DH0712

2x18W, 3200lm, 20°

2700K (арт. 48358)

4000K (арт. 48359)

LxWxH, mm (145x210x300)



Архитектурные светильники Feron серии «Бостон» будут прекрасным украшением любого фасада, а также станут ярким акцентом интерьера дома, отеля или бизнес-центра. Вся серия выполнена из качественных комплектующих, имеет высокую степень защиты от пыли и влаги. Серия «Бостон» представлена светильниками со световым пучком в две стороны или одну, в трех цветах: серый, белый и черный. Также вы можете выбрать линзованные модели и создать мощный поток света при низких затратах электроэнергии.

Feron.ru



ОСОБЕННОСТИ СВЕТОДИОДНОГО СВЕТИЛЬНИКА С ЛИНЗОЙ:

- **ФОКУСИРОВКА СВЕТОВОГО ПОТОКА.** Линзы позволяют фокусировать световой поток под определенным углом, что обеспечивает более направленное и эффективное освещение. Это особенно полезно в ситуациях, когда требуется осветить конкретные области или объекты.
- **ЭНЕРГОЭФФЕКТИВНОСТЬ.** Благодаря высокой светоотдаче и минимальному энергопотреблению, светодиодные светильники с линзами обеспечивают значительную экономию электроэнергии по сравнению с традиционными источниками света.
- **ЭСТЕТИЧНЫЙ ВНЕШНИЙ ВИД.** Благодаря отсутствию лампы, светодиодный светильник можно сделать маленьким, что позволяет гармонично вписать его в интерьер и экстерьер.

ОСОБЕННОСТИ СВЕТОДИОДНОГО СВЕТИЛЬНИКА БЕЗ ЛИНЗЫ, ПОД ЛАМПУ::

- Возможность замены лампы, что удобно когда лампа перегорит. Также это дает возможность в любой момент изменить цвет свечения на требуемый.
- Отличное решение, если необходимо сделать рассеянный свет без выраженных акцентов.